

Как подготовиться к обязательному переходу на электронные перевозочные документы?



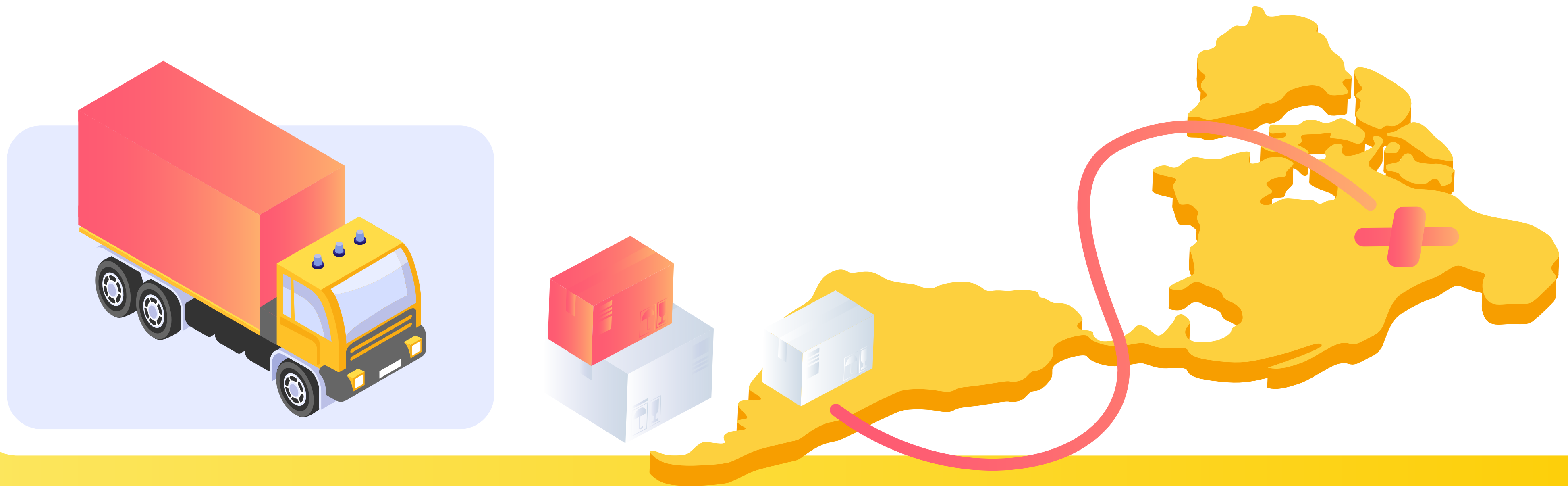
Селиванова Елена

Менеджер по работе с клиентами
отдела информационно-
технологического сопровождения
1С:Апрель Софт



Переход

на электронные перевозочные документы (ЭПД)



Для всех организаций России с 1 сентября 2026 года согласно Федеральному Закону № 140-ФЗ вводится обязательное использование электронных перевозочных документов (ЭПД) и подача сведений в государственную информационную систему ГИС ЭПД.

Когда и как

переходить на ЭПД?

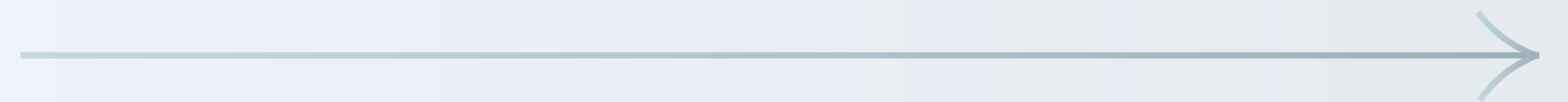
Сервис «1С-ЭПД»:

- ✓ Автоматическое оформление электронных перевозочных документов.
- ✓ Обмен документами с контрагентами.
- ✓ Онлайн-отслеживание статуса груза на всех этапах участниками перевозки.
- ✓ Хранение документов в соответствии с требованиями действующих законов РФ.

Почему рекомендуется переходить сейчас?

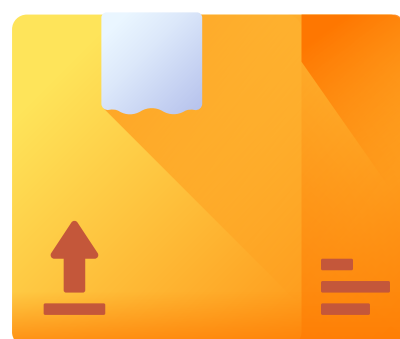
- ✓ Есть время: протестировать процессы, обучить сотрудников.
- ✓ Бумажные документы скоро станут недействительными.

Поможем пройти этапы подготовки безболезненно!



Что такое

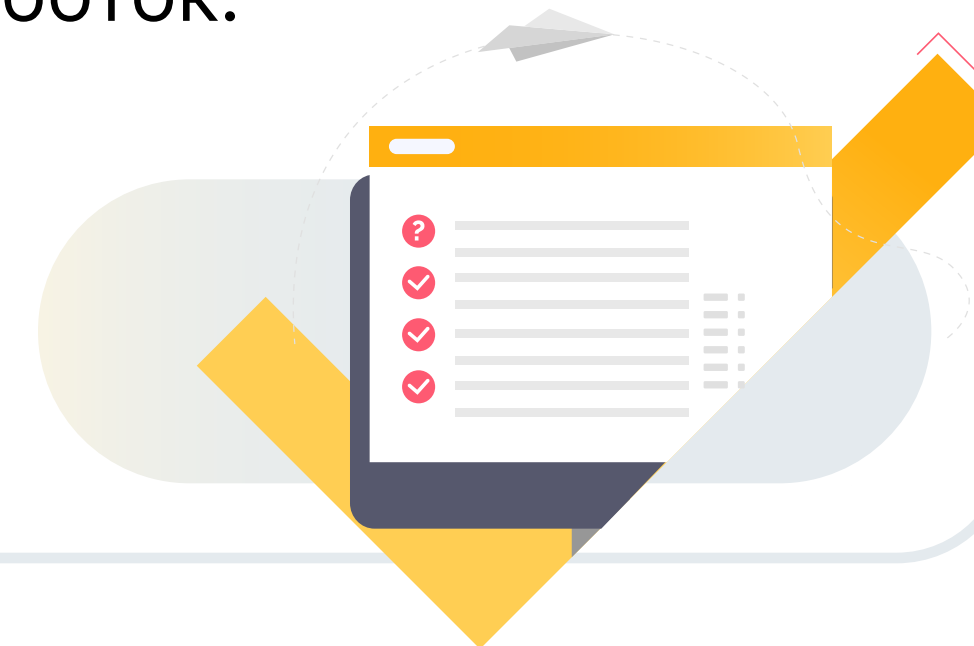
«1С-ЭПД»?



Сервис «1С-ЭПД» — встроенный в программы «1С:Предприятие» сервис для обмена юридически значимыми электронными перевозочными документами (ЭПД) между участниками перевозки.

- ✓ Оформление и электронная подпись документов.
- ✓ Отправка транспортных накладных, путевых листов и других перевозочных документов напрямую в государственную систему «ГИС ЭПД».
- ✓ Сокращение бумажного документооборота.

Все операции по документам выполняются напрямую в программах «1С» без переключения между программами и дополнительных обработок.



Как работает

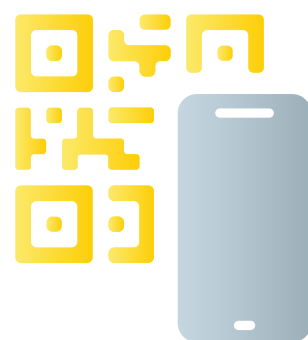
сервис «ИС-ЭПД»?



Участники перевозки формируют ЭПД в виде титулов и отправляют их в государственную систему «ГИС ЭПД» через сервис оператора.



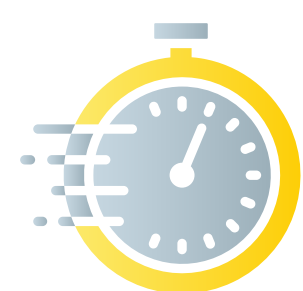
Оператор следит за тем, чтобы документы соответствовали утвержденному формату, в разделах были заполнены обязательные поля по действию электронной подписи, которой подписан ЭПД.



Сервис оператора автоматически формирует QR-код, в котором зашифрованы сведения об ЭПД. Водитель может предъявить QR-код на мобильном устройстве по требованию сотрудника ГИБДД.

Эффект

от сервиса «ИС-ЭПД»



Ускорение документоборота и получение оплаты за услуги доставки документов на ~20 дней быстрее.



Оперативное исправление ошибок или внесение изменений в маршрут.



Доступ из любой географической точки: всегда можно посмотреть накладную и узнать, на какой стадии находится процесс грузоперевозки.



Снижение стоимости операций и экономия на обработке и доставке документов.



Упрощение проверок: налоговая может получить доступ к электронным формам документов в ГИС ЭПД.



Оперативный поиск документов в электронном архиве.

Какие документы можно оформлять

через сервис «1С-ЭПД»?



С 1 сентября 2022 года действуют «Правила обмена электронными документами», утвержденные Постановлением Правительства РФ от 21 мая 2022 г. N 931.

Утверждены форматы 6 документов:

- ✓ Электронная транспортная накладная.
- ✓ Электронная сопроводительная ведомость.
- ✓ Электронный заказ-наряд.
- ✓ Электронный путевой лист.
- ✓ Электронный заказ (заявка).
- ✓ Электронный договор фрахтования.



«1С-ЭПД» работает со всеми перечисленными документами.

Возможности

сервиса «1С-ЭПД»

- ✓ **Формирование ЭПД** в утверждённых форматах.
- ✓ **Обмен всеми видами ЭПД** между участниками перевозки.
- ✓ **Подписание всеми участниками:**
 - грузоотправитель, получатель,
 - перевозчик, фрахтовщик, водитель,
 - медик, механик и др.
- ✓ **Разные сценарии работы с ЭПД и визуализация документов.**
- ✓ **Мгновенные уведомления** о деталях перевозки.
- ✓ **Мобильное приложение (iOS/Android)**
 - Для водителей, механиков, медиков и других ответственных лиц.
 - Работа с ЭТрН и ЭПЛ.

Кому подойдет

«ТС-ЭПД»?



Грузоотправители и
грузополучатели



Логистические компании,
складские операторы



Экспедиторские платформы



Генераторы заказов на перевозку:
ритейл, дистрибуция, e-commerce
(электронная коммерция)



Компании полного цикла логистики



Перевозчики, транспортные компании

В каких программах работает сервис «1С-ЭПД»?

- «1С:Бухгалтерия»
- «1С:Бухгалтерия государственного учреждения 2.0»
- «1С:Бухгалтерия некоммерческой организации 8»
- «1С:Управление нашей фирмой»

- «1С:Розница 3.0»
- «1С:Управление холдингом»
- «1С:Управление производственным предприятием 1.3»
- «1С:ERP Управление предприятием 2.5»

- «1С:ERP. Управление холдингом»
- «1С:Комплексная автоматизация»
- «1С:Управление торговлей»
- «1С:Клиент ЭДО, ред. 2»

- «1С:Управление автотранспортом. Стандарт/ПРОФ»
- «1С:Управление автотранспортом. Модуль для 1С:ERP»
- «1С:Транспортная логистика, экспедирование и управление автотранспортом. КОРП»
- Мобильное приложение «1С-ЭПД»

Этапы подготовки к работе с сервисом «1С-ЭПД»

- 1 Настройка электронного документооборота «1С-ЭДО» в программе «1С»
- 2 Подключение к системе электронных перевозочных документов 1С-ЭПД
- 3 Оформление усиленных квалифицированных электронных подписей сотрудникам
- 4 Договор с другими участниками перевозок об обмене электронными перевозочными документами
- 5 Подготовка и обучение персонала
- 6 Назначение ответственных лиц для работы с ЭПД

Сценарий стандартной перевозки

Грузоотправитель



УКЭП/УНЭП ГК



Титул 1. Погрузка

Перевозчик



УКЭП/УНЭП ГК

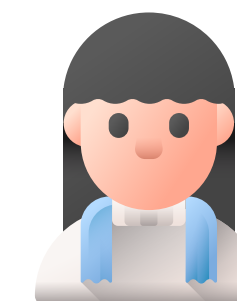


Титул 2. Получение груза



Титул 4. Выгрузка

Грузополучатель



УКЭП/УНЭП ГК



Титул 3. Приемка

После подписания титула
формируется QR-код
ЭТрН для ГИБДД

Обмен завершается

Тарифы



Тарификация ЭТрН с 01.09.26 – за титул: каждый участник перевозки будет оплачивать ЭПД по количеству титулов.

До 01.09.26 тарификация – за документ*, а не за титул.

*Это временный вид тарификации для того, чтобы организациям экономично осуществить переход на ЭПД.

Акция

Специальные условия для пользователей «1С-ЭПД»



i Акция действует до 31.08.2026

- ✓ Тарификации подлежат только документы в форматах электронная транспортная накладная (ЭТрН) и электронный путевой лист (ЭПЛ).
- ✓ Грузополучатели, участвующие в оформлении ЭТрН, используют «1С-ЭПД» без оплаты.
- ✓ Медицинские организации, которых привлекает собственник транспортного средства для проведения медицинских осмотров и оформления ЭПЛ, используют «1С-ЭПД» без оплаты.

Стоимость

сервиса «1С-ЭПД»

Автоматическая активация тарифа «1С-ЭДО. ЭПД»

– постоплата 7 руб. за 1 документ / в месяц.

Покупка предоплаченных тарифов «1С-ЭПД» на год – выгоднее.

Подключение на 12 месяцев

Розничная цена
за 1 документ, ₽

Розничная цена, ₽

"1С-ЭДО. ЭПД-600"

6

3 600

"1С-ЭДО. ЭПД-1000"

5

5 000

"1С-ЭДО. ЭПД-5000"

4,50

22 500

"1С-ЭДО. ЭПД-10000"

4

40 000

"1С-ЭДО. ЭПД-50000"

3

150 000

"1С-ЭДО. ЭПД-100000"

2,50

250 000

Предоплаченные тарифы

Цены действительны на 30.04.2026

Поможем перейти на ЭПД безболезненно!



Узнайте больше

про сервис «1С-ЭПД»



Подключите

«1С-ЭПД» выгодно



+7 (831) 202-15-15



aprsoft.ru



aprsoft@aprilnn.ru



По всем вопросам обращайтесь к специалистам 1С:Апрель Софт